

**Vortrag am 03. Februar 2009**  
**Girls' Day Regionalkonferenz Süd**

# **Fachkräftemangel - Eine Chance für Frauen?**

# Gliederung

- Fachkräftemangel und dessen Gründe
- Chancen und Risiken für Frauen
- Ansatzpunkte und Maßnahmen

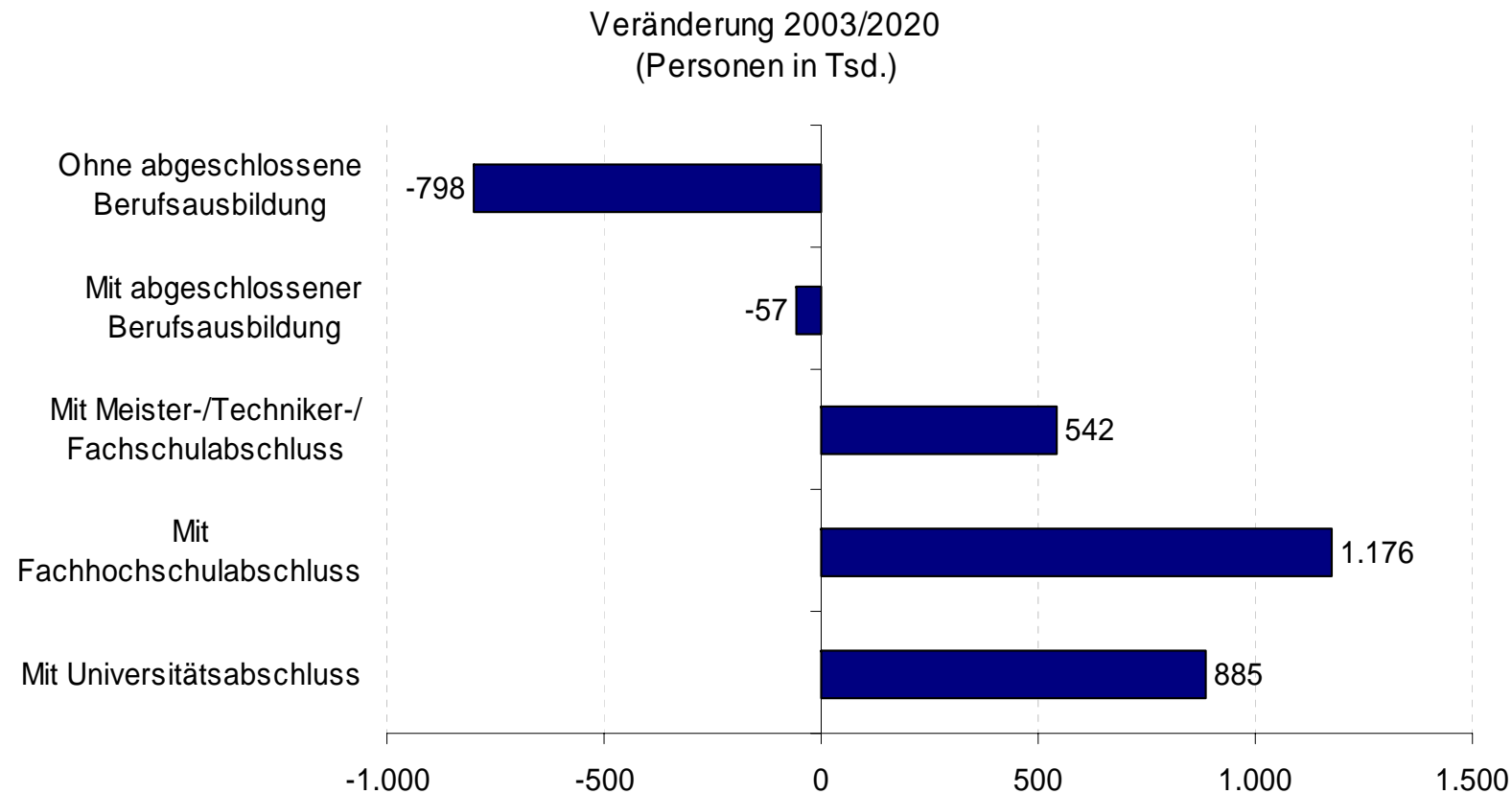


# Gliederung

- **Fachkräftemangel und dessen Gründe**
- Chancen und Risiken für Frauen
- Ansatzpunkte und Maßnahmen



# Entwicklung der Arbeitskräftenachfrage nach beruflichen Bildungsabschlüssen 2003 / 2020

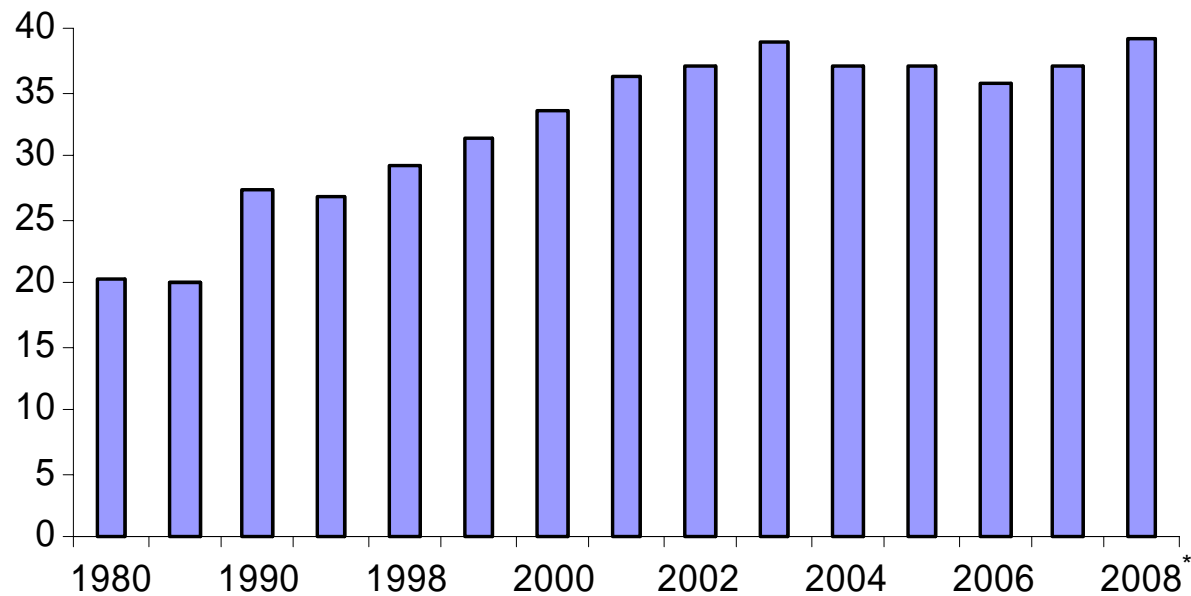


Quelle: Bonin, H. et. al. (2007), Zukunft von Bildung und Arbeit, S. 81; Konsortium Bildungsberichterstattung 2008



# Studienanfängerquote 1980 – 2008

in Prozent

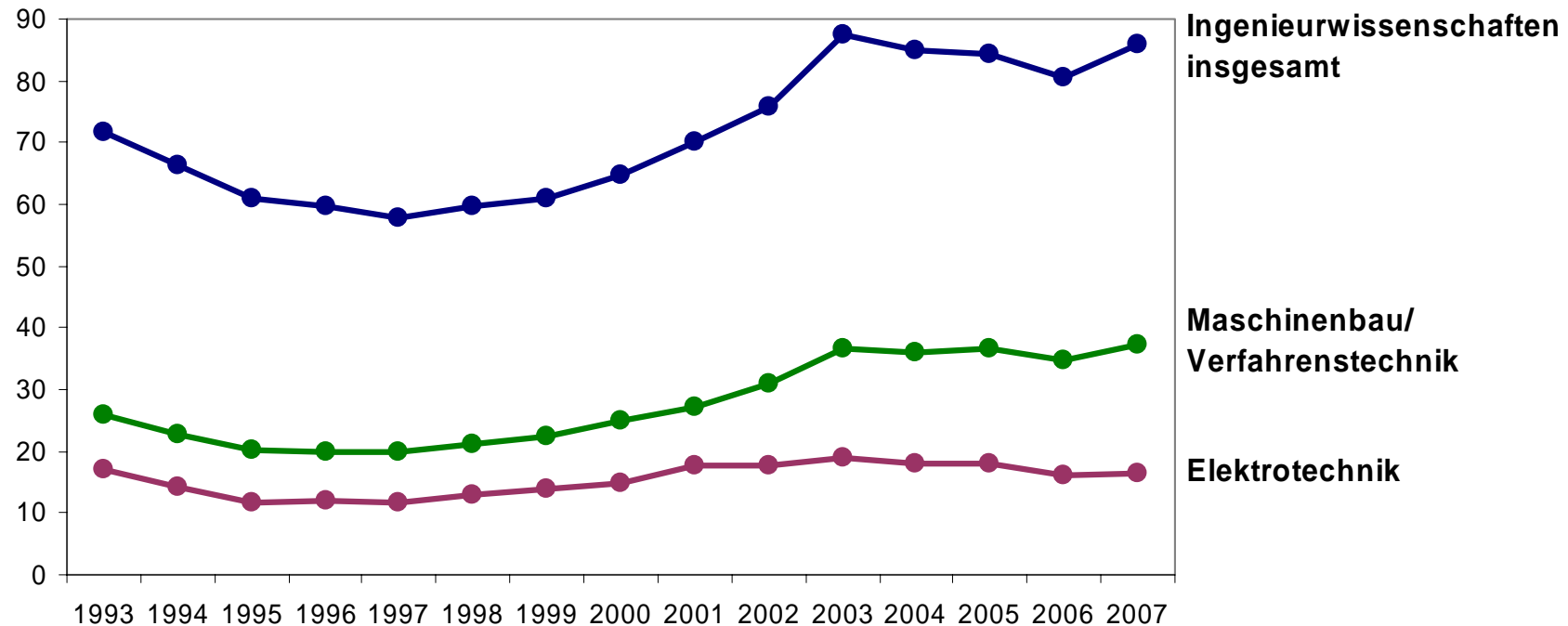


Quelle: Statistisches Bundesamt, Fachserie 11, Reihe 4.3.1 sowie Pressemitteilung vom 1.12.2008  
\* für 2008 vorläufiges Ergebnis



# StudienanfängerInnen in Ingenieurwissenschaften

Bundesgebiet, 1. Fachsemester, Personen in Tausend

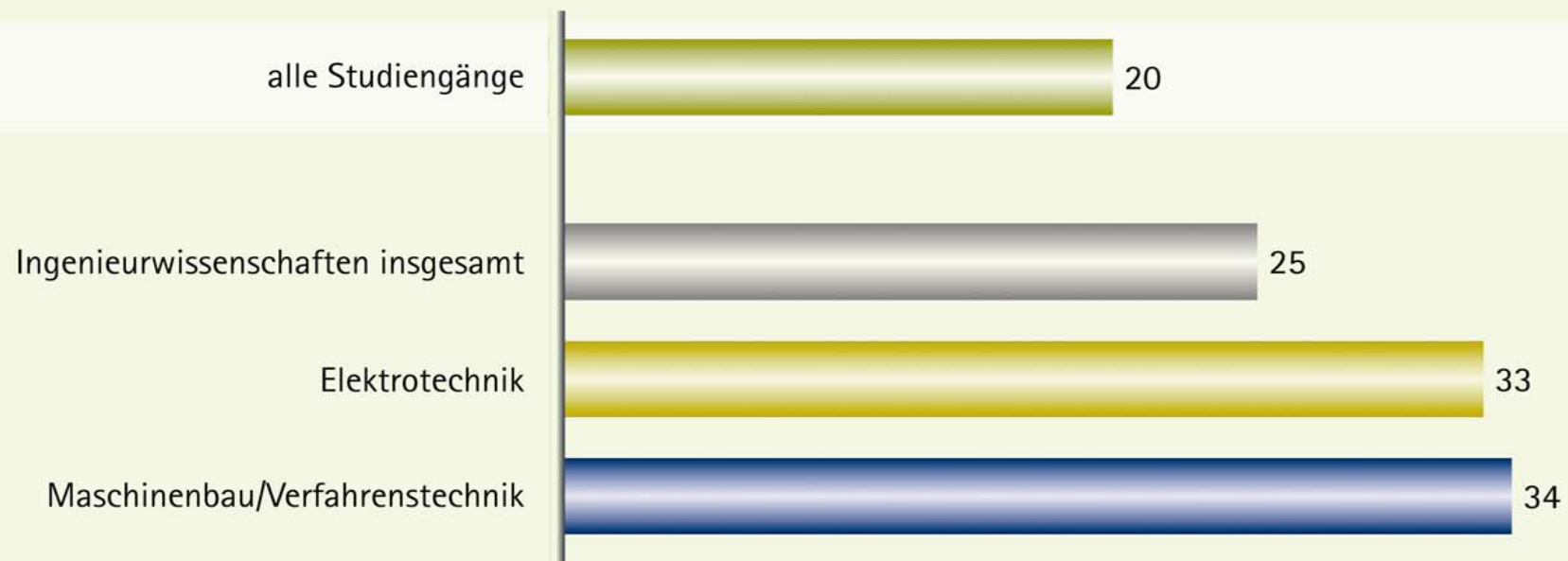


Quelle: Hochschulstatistik des Statistischen Bundesamtes; VDI-Monitoring



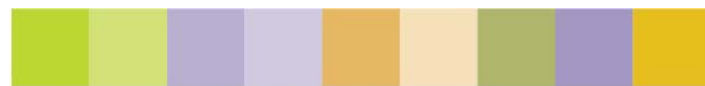
## Studienabbruchquoten an deutschen Universitäten

Studienanfänger/innen 1999 bis 2001 – in Prozent



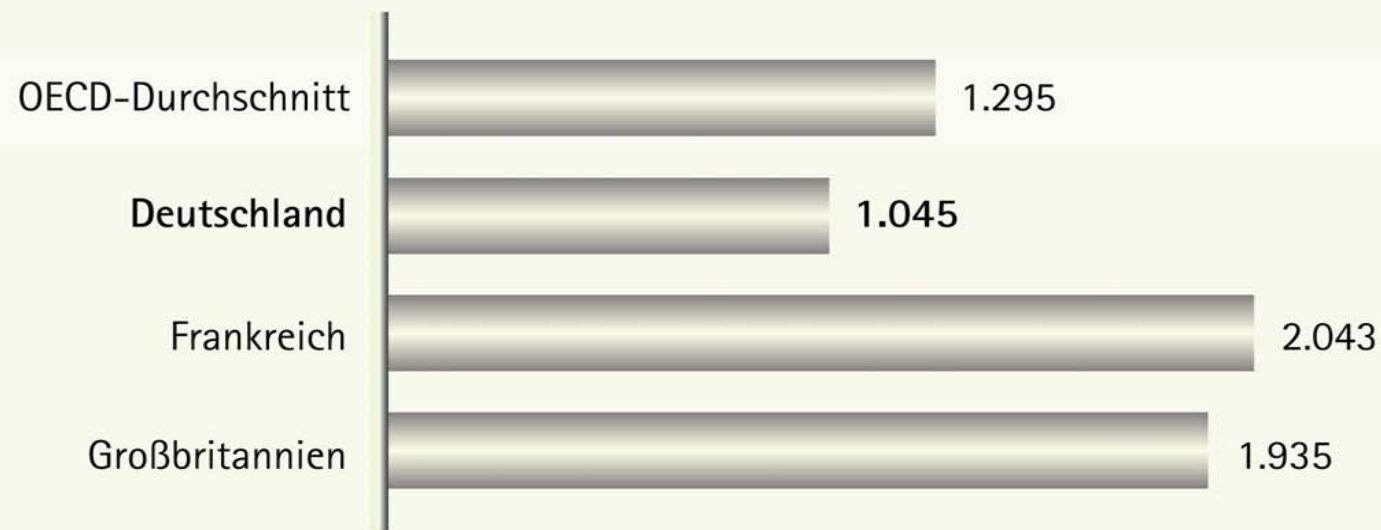
Quelle: HIS-Studienabbruchstudie 2008

© IAB



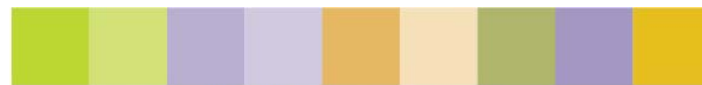
## Junge Beschäftigte mit technisch-naturwissenschaftlichem Hochschulabschluss 2005

Von 100.000 Beschäftigten im Alter von 25-34 Jahren haben ....  
einen technisch-naturwissenschaftlichen Hochschulabschluss



Quelle: OECD 2007

© IAB

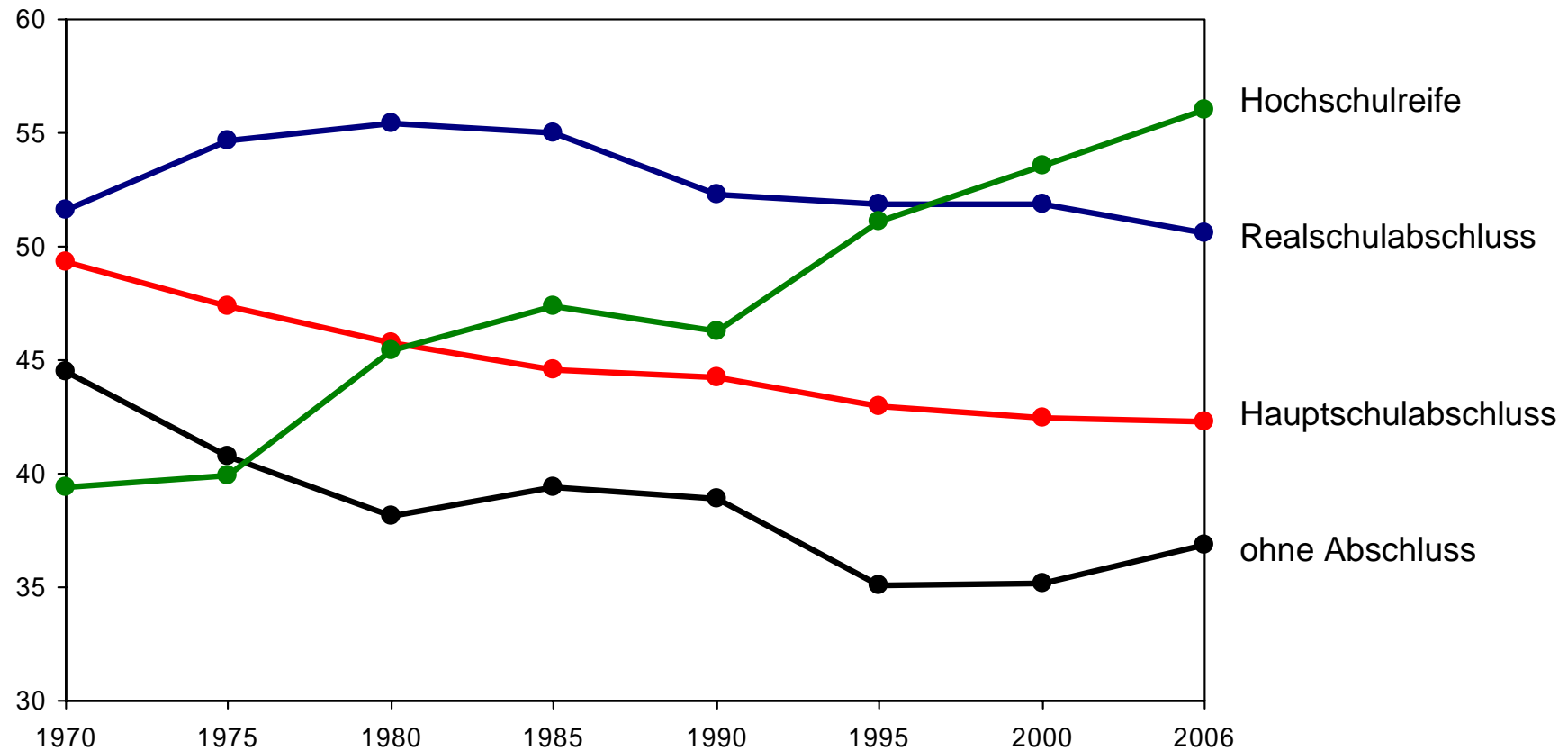


# Gliederung

- Fachkräftemangel und dessen Gründe
- Chancen und Risiken für Frauen
- Ansatzpunkte und Maßnahmen



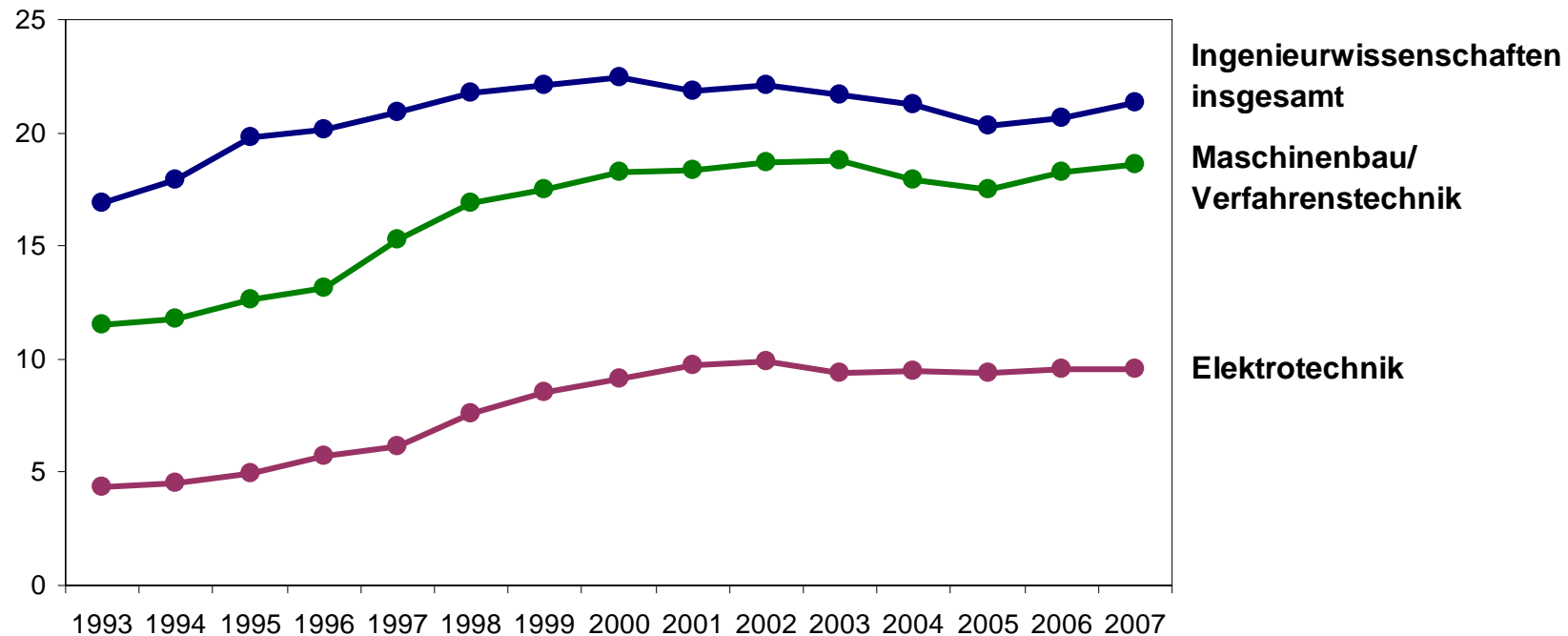
## Frauenanteile unter den Schulabgängern nach Abschlussart 1970-2006 (in Prozent)



Quelle: Statistisches Bundesamt



# Frauenanteil an den StudienanfängerInnen in Prozent



Quelle: Hochschulstatistik des Statistischen Bundesamtes; VDI-Monitoring



# Gliederung

- Fachkräftemangel und dessen Gründe
- Chancen und Risiken für Frauen
- Ansatzpunkte und Maßnahmen



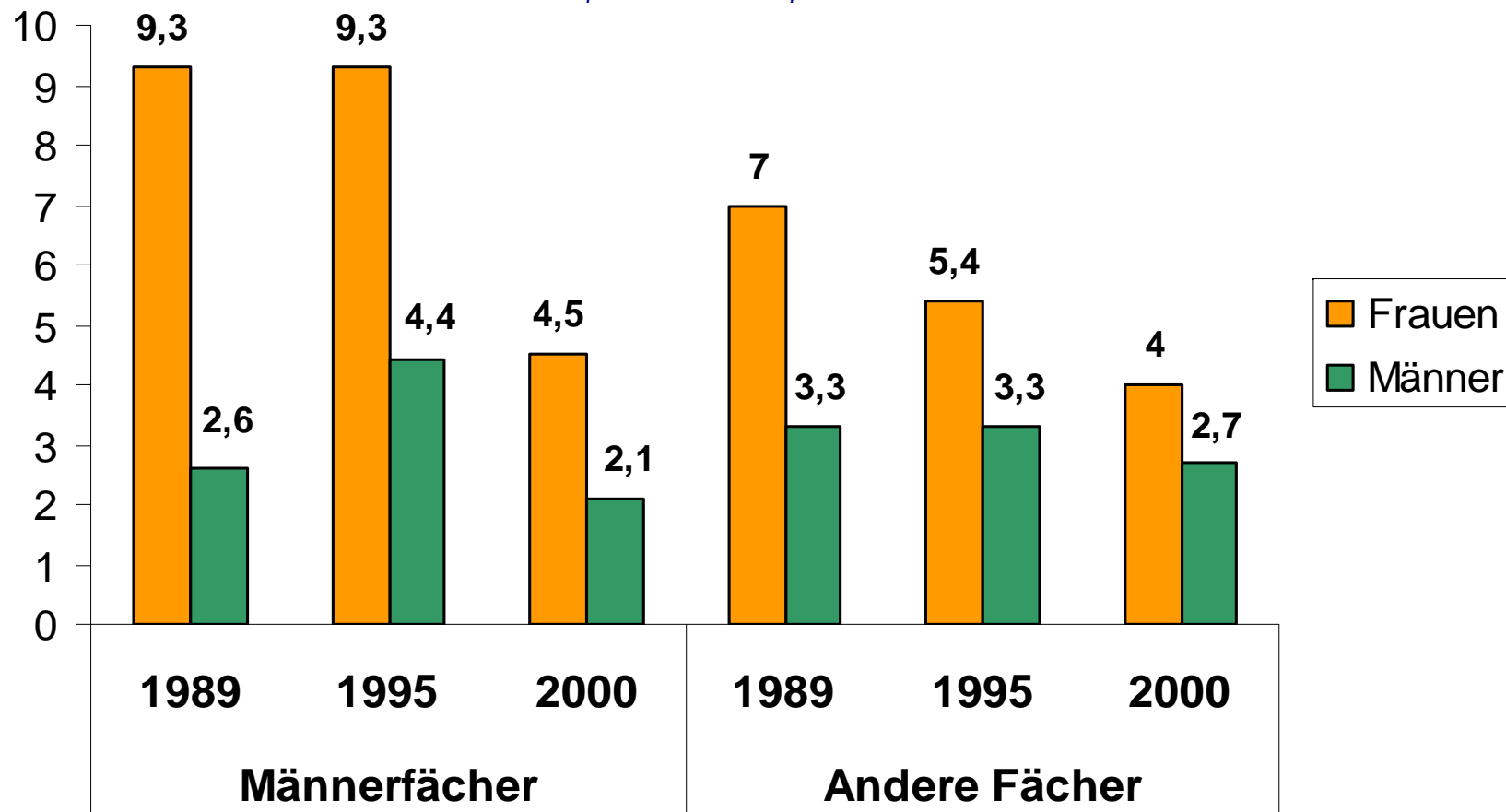
# Gliederung

- Fachkräftemangel und dessen Gründe
- Chancen und Risiken für Frauen
- **Ansatzpunkte und Maßnahmen**



# Arbeitslosenquoten

West, Uni und FH, in Prozent

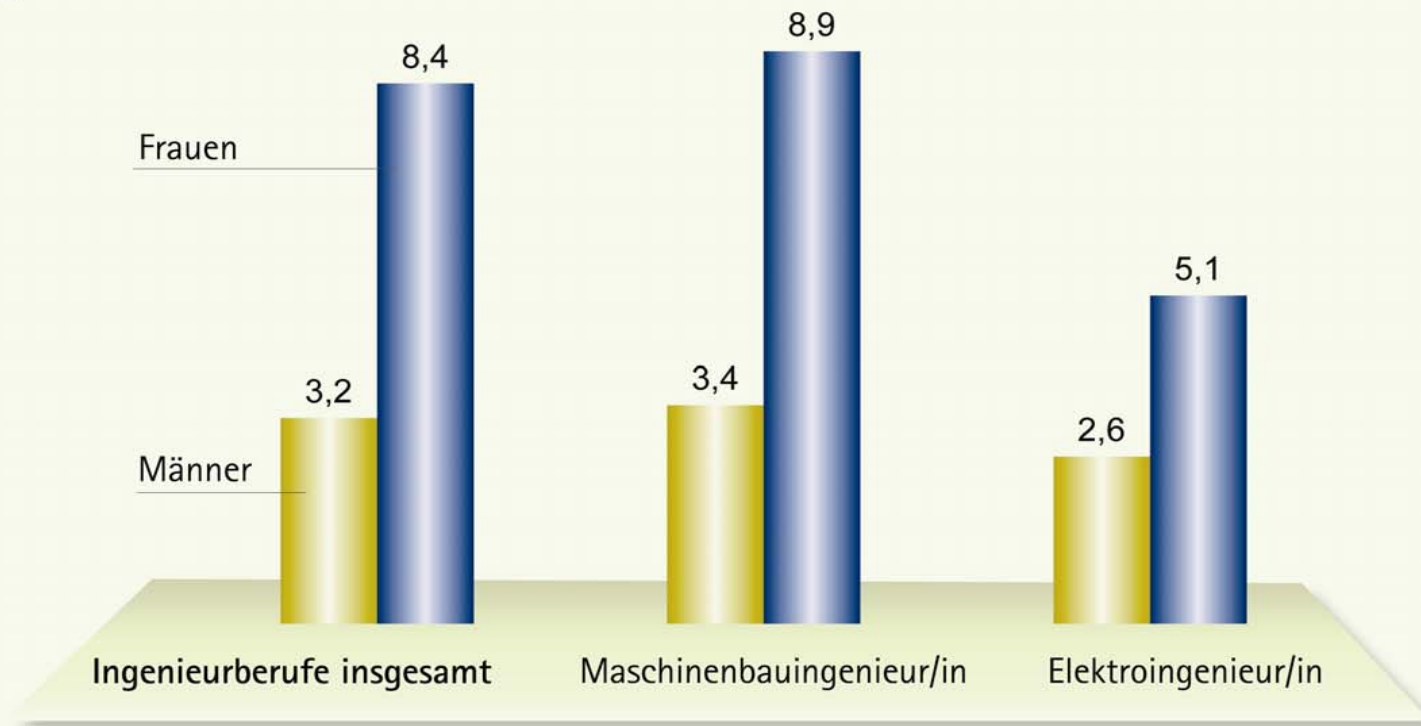


Quellen: Mikrozensus; Arbeitslosenstatistik



## Arbeitslosenquoten 2007

in Prozent



Quelle: Beschäftigten- und Arbeitslosenstatistik der BA (Juni); Berechnung IAB FB 7

© IAB



## Wesentliche Befunde und Thesen

- **Fachkräftemangel wird entstehen durch**
  - Strukturwandel zur Wissensgesellschaft einerseits und
  - sinkendem Erwerbspersonenpotenzial sowie teils lahmender Bildungsexpansion andererseits.
- **Die künftigen Entwicklungen bergen für Frauen Chancen und Risiken zugleich; Geschlechterpolitik bleibt notwendig.**
- **Es reicht nicht, mehr Frauen für Ausbildungen in Männerdomänen zu gewinnen, auch die Arbeitswelt muss sich ändern.**



# Vielen Dank für Ihre Aufmerksamkeit !

Für nähere Information beachten Sie bitte diese beiden Publikationen:

<http://www.iab.de/389/section.aspx/Publikation/k081021a01>

<http://www.iab.de/389/section.aspx/Publikation/k070904n01>

